

Pro-face
for the best interface

GP4000 SERIES

The New Pro-face Standard

GP4000 The New Pro-

신속한 문제해결을 원하는 고객들의 니즈에
고성능의 GP4000시리즈가 새로이



TFT 65,536색 기본 탑재

아름다운 화면

GP4000시리즈 전 기종
TFT 65,536색 탑재.
모든 현장에서, 어떤 용도든지,
시야성이 높아 눈에 편안한
표시화면을 제공합니다.

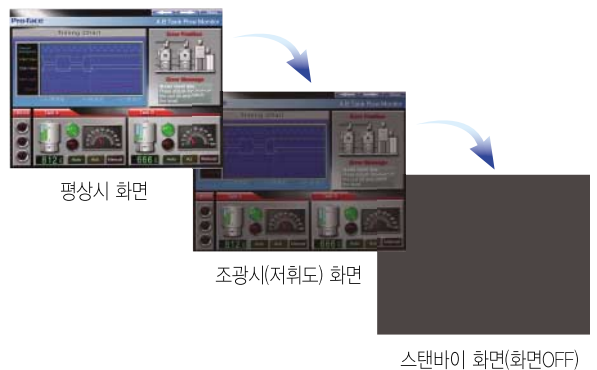


LED 백라이트 + 휘도 설정

에너지 절약

에너지를 절약해주는 LED를 전기종에 탑재.
일정시간 조작하지 않을때에는
자동으로 휘도를 낮추는 기능을 구비하여
현장의 전력사용량 감소에 공헌합니다.

표시기가 자동으로 불필요한 전력을 차단!



SERIES face Standard

부합하여, 빠르고 스마트한 문제 해결.
업계의 표준과 가치를 제공하여 드립니다.



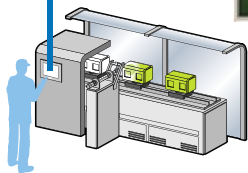
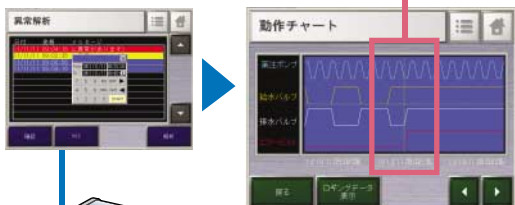
에러 원인 분석 기능 탑재

신속한 원인 분석

장치의 동작상태를 즉시 파악하여,
에러 발생 위치와 이유를 손쉽게 알 수 있음.

에러 발생 원인 분석에
필요한 시간과 수고를 덜어드립니다.

알람 발생시간을
기점으로



동작차트를 통해서
에러 발생시의
이상동작으로부터 원인 파악

이더넷 I/F 기본 탑재

효율적인 사무 작업

사무실의 PC로 현장의 정보를 수집.

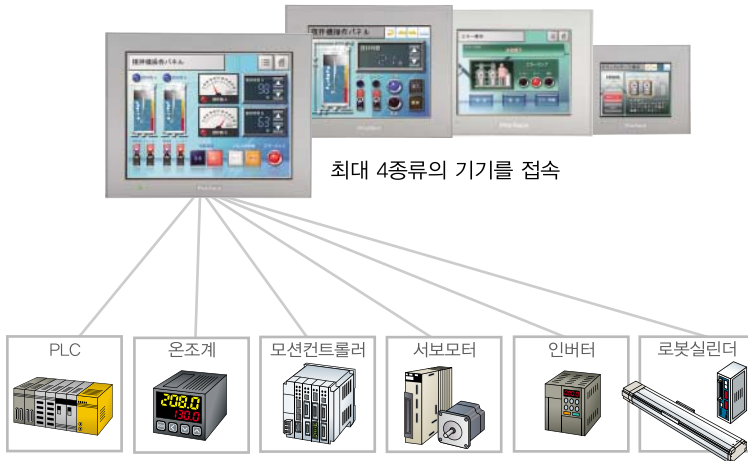
간단하고 정확하게 현장의
상태를 파악할 수 있어서
현장 개선 활동을 지원합니다.



| | GP4000 | | | |
|---------------------|--|--|--|---|
| |  <p>12.1인치 AC 100-240V DC 24V GP-4601T</p>  <p>제품명 : PFXGP4601T***</p> |  <p>10.4인치 AC 100-240V DC 24V GP-4501T</p>  <p>제품명 : PFXGP4501T***</p> |  <p>7.5인치 DC 24V GP-4401T</p>  <p>제품명 : PFXGP4401TAD</p> |  <p>5.7인치 DC 24V GP-4301T</p>  <p>제품명 : PFXGP4301T***</p> |
| 디스플레이 | TFT65,536색 | TFT65,536색 | TFT65,536색 | TFT65,536색 |
| 회도조정 | 16계조 | 16계조 | 16계조 | 16계조 |
| 해상도 | 800x600(SVGA) | 640x480(VGA) | 640x480(VGA) | 320x240(QVGA) |
| 아날로그 터치 패널 방식 | ○ | ○ | ○ | ○ |
| 매트릭스 터치 패널 방식 | ○ | ○ | - | - |
| 내부 기억 용량 | 32MB | 32MB | 32MB | 16MB |
| 백업 메모리 용량 | 512KB | 512KB | 512KB | 512KB |
| 이더넷(LAN) | ○ | ○ | ○ | ○ |
| 시리얼(COM1) | RS-232C | RS-232C | RS-232C | RS-232C |
| 시리얼(COM2) | RS-422/485 | RS-422/485 | RS-422/485 | RS-422/485 |
| SD/SDHC 카드 ※최대 32GB | ○ | ○ | ○ | ○ |
| USB(Type A) | ○ | ○ | ○ | ○ |
| USB(mini B) | ○ | ○ | ○ | ○ |
| 접속 드라이버 수량 | 2 | 2 | 2 | 2 |
| 에러 해석 기능 | ○ | ○ | ○ | ○ |

업계 최고로 다양한 접속기기 지원






다양한 브랜드의 제조기기와
프로그램이 없이도 접속이 가능.
한눈으로 보는 현장을 실현합니다.



USB 타입A는 물론 mini B나 SD 카드를 사용하여
범용성을 높였습니다. (사판품도 접속 가능)

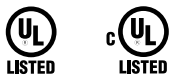


GP4000W

| 3.5 인치 DC 24V GP-4201T | 10.4 인치 DC 24V GP-4501TW | 7.0 인치 (Wide) DC 24V GP-4401WW | 5.7 인치 DC 24V GP-4301TW | 3.5 인치 DC 24V GP-4201TW |
|--|---|---|--|---|
|  |  |  |  |  |
| 제품명 : PFXGP4201TAD | 제품명 : PFXGP4501TADW | 제품명 : PFXGP4401WADW | 제품명 : PFXGP4301TADW* | 제품명 : PFXGP4201TADW |
| TFT65,536색 | TFT65,536색 | TFT65,536색 | TFT65,536색 | TFT65,536색 |
| 16계조 | 8계조 | 8계조 | 8계조 | 8계조 |
| 320x240(QVGA) | 640x480(VGA) | 800x480(WVGA) | 320x240(QVGA) | 320x240(QVGA) |
| ○ | ○ | ○ | ○ | ○ |
| - | - | - | - | - |
| 16MB | 16MB | 16MB | 8MB | 8MB |
| 512KB | 128KB | 128KB | 128KB | 128KB |
| ○ | ○ | ○ | ○ | - |
| RS-232C/422/485 | RS-232C | RS-232C | RS-232C | RS-232C |
| - | RS-422/485 | RS-422/485 | RS-422/485 | RS-422/485 |
| - | ○ | ○ | - | - |
| ○ | ○ | ○ | ○ | ○ |
| ○ | ○ | ○ | ○ | ○ |
| 2 | 2 | 2 | 2 | 2 |
| ○ | - | - | - | - |

각 국의 안전규격 취득

장치 조합 뿐만 아니라, 대량 표시기 수출때도 안심하실 수 있습니다.

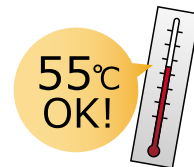


특수한 환경에서도 사용 가능

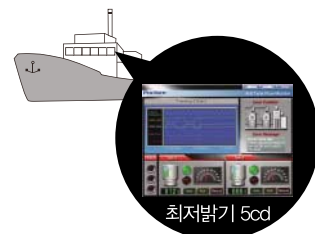
부식성 가스가 발생하는 환경에서



사용주위온도가 높은 현장에서




선박의 제조실에서



이외에도 각종 규격을 취득

- IP 65f 의 내환경성을 실현
 - NEMA #250 Type 4X/13
 - UL Hazardous Locations나 ATEX를 취득*
 - ABS, BV 등 선박규격 취득* (ABS,BV,DNV,GL,LR,RINA,CCS,NK)
- *2012년 취득 예정

제품의 상세한 사양은 홈페이지에서 확인하여 주세요. <http://www.proface.co.kr>

| | GP4000M | | GP4100 | | |
|---------------------|---|---|---|---|---|
| | 5.7인치 DC 24V GP-4301TM | 3.5인치 DC 24V GP-4201TM | 3.4인치 DC 24V GP-4106 | GP-4105 | GP-4104 |
| |  |  |  |  |  |
| | 제품명 : PFXGM4301TAD | 제품명 : PFXGM4201TAD | 제품명 : GP4106*1D | 제품명 : GP4105*1D | 제품명 : GP4104*1D |
| 디스플레이 | TFT65,536색 | TFT65,536색 | STN 모노 16계조 | | |
| 휘도조정 | 16계조 | 16계조 | 16계조 | | |
| 해상도 | 320x240(QVGA) | 320x240(QVGA) | 200x80 | | |
| 아날로그 터치 패널 방식 | ○ | ○ | ○ | | |
| 메트릭스 터치 패널 방식 | - | - | - | | |
| 내부 기억 용량 | 8MB | 8MB | 2.2MB | | |
| 백업 메모리 용량 | - | - | - | | |
| 이더넷(LAN) | ○ | ○ | - | - | ○ |
| 시리얼(COM1) | RS-232C/422/485 | RS-232C/422/485 | RS-422/485 | RS-232C | - |
| 시리얼(COM2) | - | - | - | | |
| SD/SDHC 카드 ※최대 32GB | - | - | - | | |
| USB(Type A) | ○ | ○ | ○ | | |
| USB(mini B) | ○ | ○ | ○ | | |
| 접속 드라이버 수량 | 1 | 1 | 1 | | |
| 에러 해석 기능 | - | - | - | | |

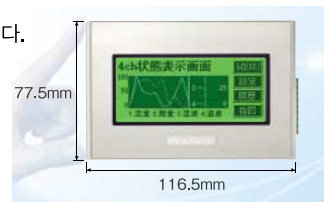
모듈러형 표시기 (GP4000M)
간단한 설치 & 선명한 표시

22파이
구멍에
부착



소형표시기 (GP4100)
소형 장치에 연결하시면 좋습니다.

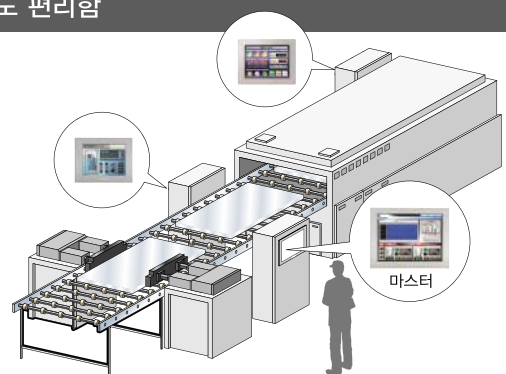
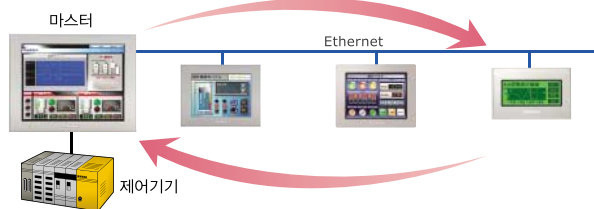
* 선택 가능한 3색 변환
백라이트(2가지 패턴)



대형설비의 서버 표시기에도 편리함

이더넷 멀티링크 기능

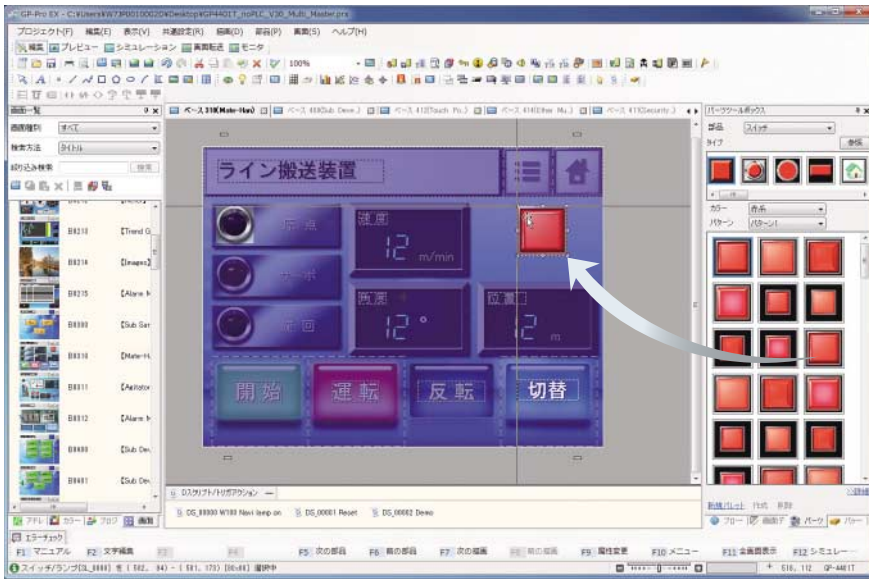
GP4000을 마스터로 해서 접속기기와의 설정을 변경할 필요없이
프로그램 없이 서버 표시기를 추가할 수 있습니다.



제품의 상세한 사양은 홈페이지에서 확인하여 주세요. <http://www.proface.co.kr>

GP-Pro EX Ver.3.0

Ver. 3.0으로 진화하여 보다 아름다운 화면 작성이 가능합니다.



깨끗한 화면을 간단히 작성

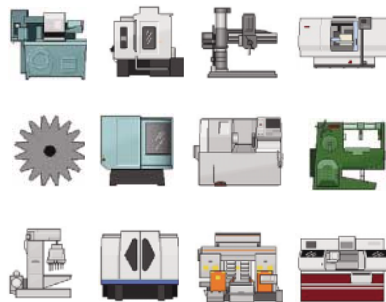
드래그 & 드롭의 직감적인 조작으로 간단히 작화가 가능합니다.



스위치나 램프, 미터 등 그래픽한 파트



BMP나 JPEG 형식의 파일 사용 가능



작화된 데이터는 시뮬레이션을 사용하여 PC로 디버깅 가능

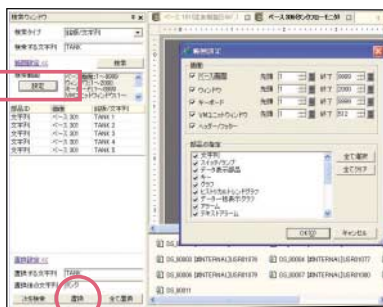


실제 제품은 필요 없음

작화공수를 줄임

GP-Pro EX로 작화된 데이터 수정이나 변형이 편리합니다.

어디서, 어떤 문자나 어드레스가 사용되고 있는지를 간단히 검색할 수 있습니다.

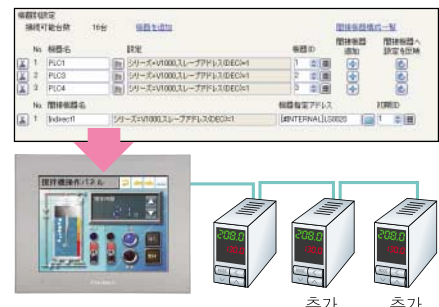


일괄 변경 가능합니다.

PLC 어드레스의 사용가부를 직감적으로 확인할 수 있습니다.



제어기 대수 추가나 브랜드 변경 시에도 효율적으로 데이터를 변형할 수 있습니다.





"최상의 인터페이스는 무엇인가?"를 항시 연구하며,
세계 최고의 제품/서비스/지원을 제공하기 위해
고객 여러분과 밀접하게 연결되어 함께 발전하고자 하는 것을
목적으로 하고 있습니다.

고객 한분 한분께 최선을 다합니다.

ACCESS!! 기술상담 ☎ (02) 2630-9870
A / S ☎ (031) 956-1663
www. proface.co.kr

국제 안전 표준에 적합
UL LISTED / CE Pro-face 제품에 새겨진 CE마크와 UL/c-UL 마크 및 인증된 부품에 새겨지는 모든 마크는 전 세계적으로 인정받는 국제 안전 표준을 준수합니다.

⚠ 주의 : 제품을 작동하기 전에 반드시 매뉴얼을 읽어주십시오.

- 실제 제품의 색상이 카탈로그의 색상과 다를 수 있습니다.
- 사용자가 보는 화면은 실제 화면과 다를 수 있습니다.
- LCD 화면은 디스플레이 패널 표면에 격자점이 나타날 수도 있으며, 경우에 따라 물결 무늬가 나타나며 특정 부분이 다른 부분보다 더 밝게 보이는 "Contouring 현상"이 발생할 수 있습니다. 이런 현상은 LCD 디스플레이의 특성으로 정상 상태로 결함은 아닙니다.
- 본 카탈로그에 사용된 모든 제품의 이름은 각 회사의 등록 상표입니다.

- 본 카탈로그에 포함된 내용은 사전 공지 없이 변경될 수 있습니다.
- Microsoft® Excel, Windows®, 로고, Windows NT®와 본 카탈로그에 참조된 기타 Microsoft® 제품은 미국과 각 나라 Microsoft사의 등록 상표입니다.
- Intel®, Pentium®, Celeron®, XScale®은 미국과 각 나라 Intel사의 등록 상표입니다.
- Eden™은 VIA Technologies 사의 등록 상표입니다.

© 2011.12 Digital Electronics Corporation. All Rights Reserved.

(주)한국프로페이스
본사
서울시 영등포구 영등포동 7가 94-46 제일빌딩 4층
Tel : (02) 2630-9850 (대)
Fax : (02) 2630-9860

천안사무소
충청남도 천안시 서북구 불당동 724번지 C&J빌딩 903호
Tel : (041) 552-0580 (대)
Fax : (041) 552-0599

대구사무소
대구광역시 북구 산격동 1666 전기조명관 크리스탈빌딩 401호
Tel : (053) 604-6088 (대)
Fax : (053) 604-6029

창원사무소
경남 창원시 중앙동 93-2번지 한국교직원 공제회관 1301호
Tel : (055) 275-7278 (대)
Fax : (055) 275-3783

파주 A/S센터
경기도 파주시 탄현면 성동리 693-11
Tel : (031) 956-1663 (대)
Fax : (031) 956-1666

Global Head Office
Digital Electronics Corporation
Osaka, JAPAN
Tel: +81 (0)6 6613 3116
Fax: +81 (0)6 6613 5888
http://www.pro-face.com
info@pro-face.com

North/South American Head Office
Pro-face America, Inc.
Saline, MI U.S.A.
Tel: +1 734 429 4971
Fax: +1 734 429 1010
http://www.profaceamerica.com
sales.info@profaceamerica.com

European Head Office
Pro-face Europe B.V.
Hoofddorp THE NETHERLANDS
Tel: +31 (0)23 55 44 099
Fax: +31 (0)23 55 44 090
http://www.proface.com
info@proface.com

France
Pro-face France S.A.S.
Milly-Mory, FRANCE
Tel: +33 (0)1 60 21 22 91
Fax: +33 (0)1 60 21 22 92
http://www.proface.fr
info@proface.fr

Poland
Pro-face Europe B.V.(Warsaw office)
Warszawa, POLAND
Tel: +48 (22) 465-66-62
Fax: +48 (22) 465-66-62
http://www.proface.pl/
proface@proface.pl

Switzerland
Pro-face Deutschland GmbH
Regensdorf, SWITZERLAND
Tel: +41 (0)43 343 7272
Fax: +41 (0)43 343 7279
http://www.pro-face.ch
info@pro-face.ch

Australia and New Zealand
Pro-face Australia Pty Ltd.
Melbourne AUSTRALIA
Tel: +61 (0)3 9550 7395
Fax: +61 (0)3 9550 7390
http://www.pro-face.com.au
pfau@pro-face.com

South-East Asia Pacific
Pro-face South-East Asia Pacific Co., Ltd
Bangkok, THAILAND
Tel: +66 (0)2 617 5678
Fax: +66 (0)2 617 5688
http://www.proface.co.th
support@proface.co.th

Austria
Pro-face Europe B.V.(Austria Office)
Hagenberg, AUSTRIA
Tel: +43 7236 3343-620
FAX: +43 7236 3343-629
http://www.pro-face.at
office@pro-face.at

Germany
Pro-face Deutschland GmbH
Solingen, GERMANY
Tel: +49 (0)212 258 260
Fax: +49 (0)212 258 2640
http://www.pro-face.de
sales@pro-face.de

Scandinavia, Baltic Countries
Pro-face Northern Europe ApS
Roskilde, DENMARK
Tel: +45 70 22 01 22
Fax: +45 70 22 01 33
http://www.pro-face-eu.net/
info@pro-face.dk

United Kingdom
Pro-face UK Ltd
Coventry, ENGLAND
Tel: +44 (0)2476 440088
Fax: +44 (0)2476 440099
http://www.profaceuk.com
info@profaceuk.com

China
Pro-face China International Trading (Shanghai) Co., Ltd.
Shanghai, P. R. CHINA
Tel: +86 (0)21 6361 5175
Fax: +86 (0)21 6361 5176
http://www.proface.com.cn
proface@proface.com.cn

South Korea
Pro-face Korea Co., Ltd.
Seoul, SOUTH KOREA
Tel: +82 (0)2 2630 9850
Fax: +82 (0)2 2630 9860
http://www.proface.co.kr
support@proface.co.kr

Belgium
Pro-face Europe B.V
(Belgium Office)
+32 (0)52 34 38 70
+32 (0)52 34 38 71
http://www.proface.be
benelux@proface.com

Hungary
Pro-face Europe B.V.
(Budapest office)
Szada, HUNGARY
Tel: +36 28 40 46 55
Fax: +36 28 40 46 55

Spain and Portugal
Pro-face Espa a
Cardedeu (Barcelona), SPAIN
Tel: +34 (0)93 846 07 45
Fax: +34 (0)93 845 48 68
http://www.pro-face.es
central@pro-face.es

Russia
Pro-Face Northern Europe ApS (Saint-Petersburg office)
Saint-Petersburg, RUSSIA
Tel: +007 (812) 336-47-06
Fax: +007 (812) 336-47-18
http://www.pro-face.ru
info@pro-face.ru

India
Pro-face India
Bangalore, INDIA
Tel: +91 80 4011 8050/8033
Fax: +91 80 4011 8073
sales.proface@proface.co.in

Taiwan
Pro-face Taiwan Co., Ltd.
Taipei, TAIWAN
Tel: +886 (0)2 2657 1121
Fax: +886 (0)2 2657 1021
http://www.proface.com.tw
proface@proface.com.tw

Czech Republic
Pro-face Europe B.V.(Czech Republic Office)
Stenovice, CZECH REPUBLIC
Tel: +420 373 721 214
Fax: +420 373 721 214
http://www.proface.cz/

Italy
Pro-face Italia S.p.a.
Bovisio Masciago (Milano), ITALY
Tel: +39 0362 59 96 1
Fax: +39 0362 59 96 69
http://www.proface.it
info@proface.it

Sweden
Pro-face Sweden AB
Löddeköpinge (Malmö), SWEDEN
Tel: +46 46 540 90 70
Fax: +46 46 71 27 90
http://www.pro-face-eu.net
info@pro-face.se